

Hausbau kostengünstig, zuverlässig, in Handwerkerqualität

- **massive** Bauweise „**Stein auf Stein**“
- nach der **aktuellen Energieeinsparverordnung** (EnEV)
- mit moderner Energiesparheiztechnik, wie Brennwertheiztechnik, wahlweise Wärmepumpen, Wärmerückgewinnungsanlagen, Solartechnik
- kurze Bauzeit, Bauzeitgarantie, gute Ausstattung
- Alles aus einer Hand:

Planung, Statik, Bauleitung
Bauausführung mit **eigenen Fachkräften**

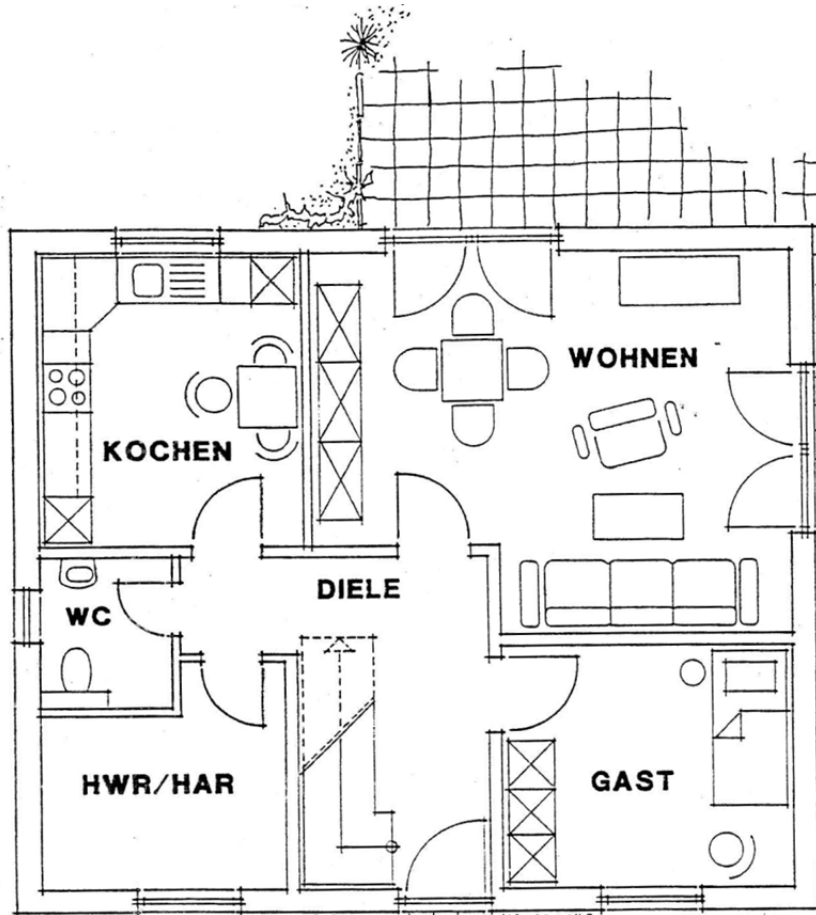


(Bauherrenvariante mit Extras)

Haustyp „Tegel“ (S-135) aus unserer „SigmaLine“

- **135 m² Wohnnutzfläche**
122 m² Wohnfläche nach WoFIV
- Außenmaße 10,22 m x 8,82 m
- **massive 24 cm Außenwand**
+ Wärmedämmung (**U-Wert 0,17 W/m²K**)
- Dachneigung **45°**
- **überdachter Eingangsbereich**
- **schlüsselfertig** gemäß Bauleistungsbeschreibung

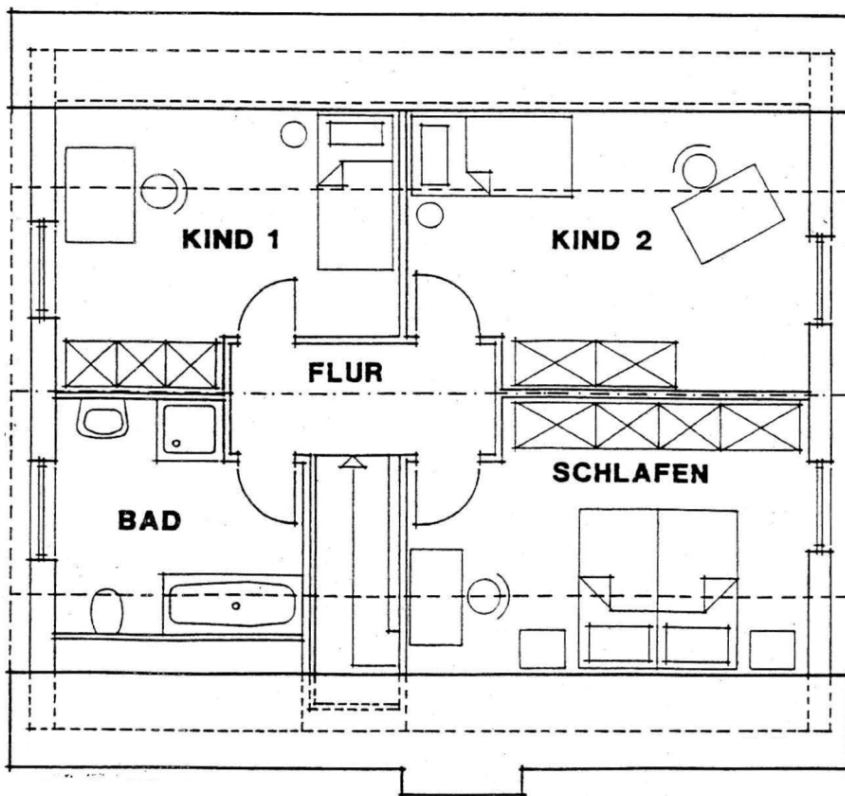
inkl. Bauantrag, Erdarbeiten, Bodenplatte, Fliesenarbeiten, Vollholztreppe, Baugrundgutachten, Baustelleneinrichtung, Baustellenberäumung und vieles mehr



Erdgeschoß

Wohnen/Essen	26,82 m ²
Küche	12,29 m ²
Gast	11,55 m ²
WC	3,02 m ²
HWR / HAR	7,57 m ²
Diele	11,86 m ²

Wohnnutzfläche 73,11 m²



Obergeschoß

Schlafen	17,17 m ²
Kind 1	13,92 m ²
Kind 2	17,41 m ²
Flur	5,28 m ²
Bad	8,53 m ²

Wohnnutzfläche 62,31 m²

Gesamt

Wohnnutzfläche 135,42 m²

Gesamt

nach WoFIV 121,70 m²